

Produktions- / Lager oder Logistikhalle mit Büro



Weierstr. 10

75365 Calw

Miet- / Kaufobjekt:	Miete
Lager- /Produktionsfläche:	1.503,00 m ²
Gesamtfläche:	1.995,00 m ²
Miete pro m ² :	4,00 EUR

Scout-ID:	147794008
Objekt-Nr.:	010



Ihr Ansprechpartner:

Christian Ludwig Wagner GmbH & Co. KG

Herr Christoph Wagner

E-Mail: info@clwagner.de

Tel: +49 7051 78769

Mobil: +49 1511 6402700

Web: <http://www.clwagner.de>

Verfügbar ab:	01.02.2024
Fußweg zu öffentl. Verkehrsmitteln:	2 Min.
Fahrzeit zum nächsten Hauptbahnhof:	30 Min.
Fahrzeit zur nächsten BAB:	20 Min.
Fahrzeit zum nächsten Flughafen:	45 Min.
Objektart:	Halle
Baujahr:	1963
Letzte Modernisierung/ Sanierung:	2010
Anzahl Garage/Stellplatz:	20
Heizungsart:	Zentralheizung
Wesentliche Energieträger:	Gas
Baujahr laut Energieausweis:	1963
Qualität der Ausstattung:	Normal
Bodenbelag:	Parkett
Hallen-/Geschosshöhe:	3,65 m
Kaution:	2 Monatsmieten

Produktions- / Lager oder Logistikhalle mit Büro



Weierstr. 10

75365 Calw

Miet- / Kaufobjekt:	Miete
Lager- /Produktionsfläche:	1.503,00 m ²
Gesamtfläche:	1.995,00 m ²
Miete pro m ² :	4,00 EUR

Objektbeschreibung:

Wir vermieten als Eigentümer eine Lager-/Produktionshalle mit 1503 qm sowie Büro und Nebenräume mit 490 qm.

Je nach Nutzung können auch Teilbereiche vermietet werden.

Je nach Verwendung / Nutzung sind bauliche Veränderungen möglich.

Im Außenbereich gibt es 20 Pkw-Parkplätze sowie 550 qm asphaltierte Hoffläche als Verlade- und Rangierfläche.

Ausstattung:

Die Halle ist Tageslicht hell mit einem massiven Industrie-Parkettboden mit hoher Tragkraft. Für Staplerverkehr etc. geeignet.

Lage:

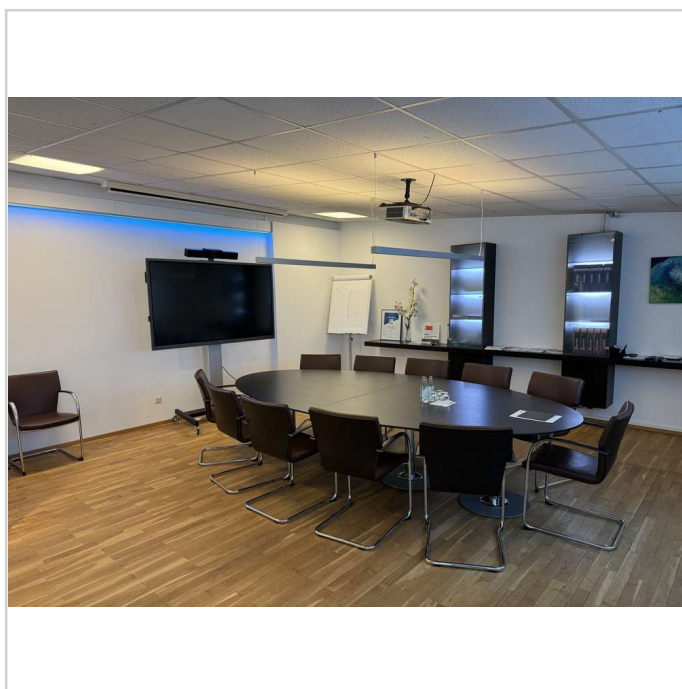
Die Gewerbeeinheit liegt verkehrsgünstig am Ortsausgang Calw Richtung Stuttgart bzw. Herrenberg. Der neue S-Bahn Anschluss liegt fußläufig in 200m Entfernung.

Sonstiges:

Das Objekt wird direkt vom Eigentümer vermietet. Es fallen keine Makler- oder Vermittlungskosten an.



IMG_9554



IMG_1966



IMG_9556

Produktions- / Lager oder Logistikhalle mit Büro



Weierstr. 10

75365 Calw

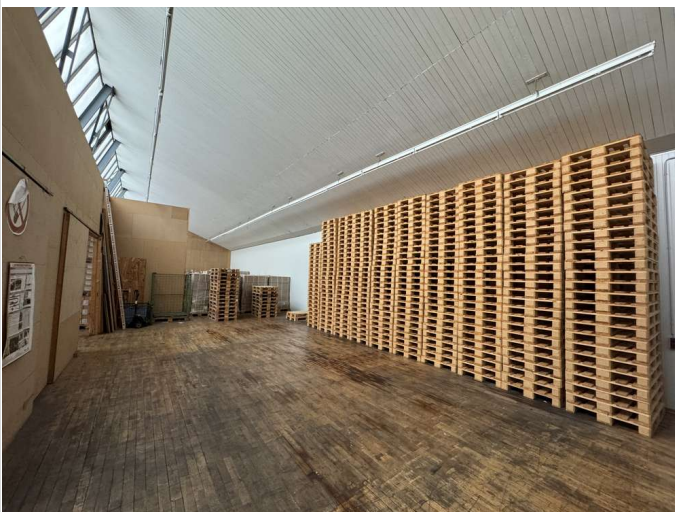
Miet- / Kaufobjekt:	Miete
Lager- /Produktionsfläche:	1.503,00 m ²
Gesamtfläche:	1.995,00 m ²
Miete pro m ² :	4,00 EUR



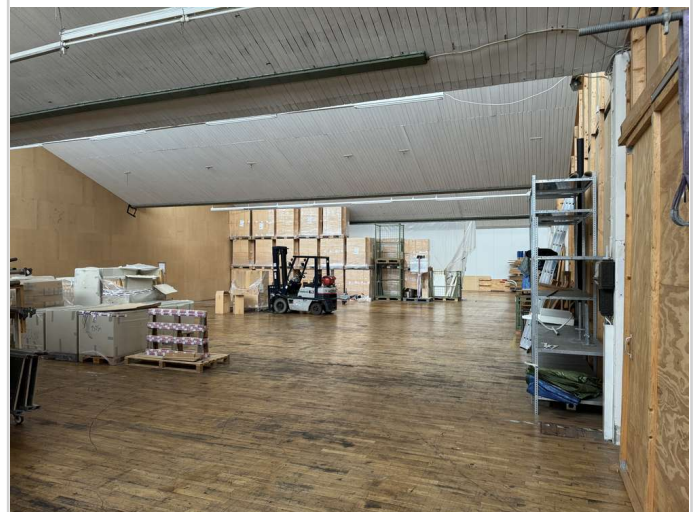
IMG_1968



IMG_9550



IMG_1944



IMG_1949

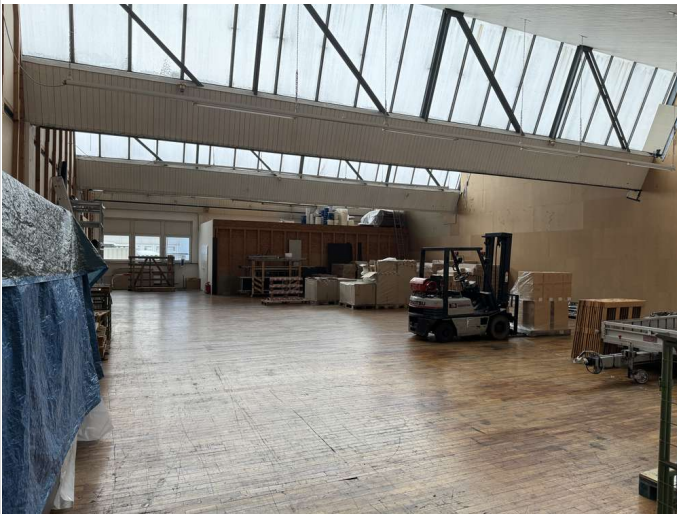
Produktions- / Lager oder Logistikhalle mit Büro



Weiherstr. 10

75365 Calw

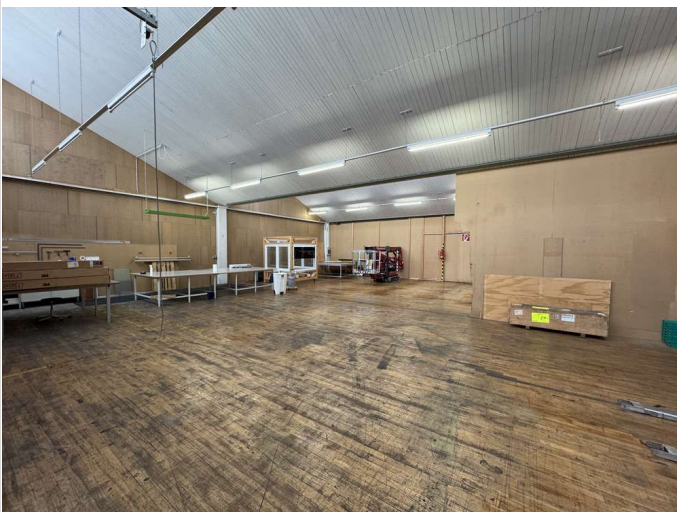
Miet- / Kaufobjekt:	Miete
Lager- /Produktionsfläche:	1.503,00 m ²
Gesamtfläche:	1.995,00 m ²
Miete pro m ² :	4,00 EUR



IMG_1952



IMG_1955



IMG_1956



IMG_1959

Produktions- / Lager oder Logistikhalle mit Büro



Weiherstr. 10

75365 Calw

Miet- / Kaufobjekt:	Miete
Lager- /Produktionsfläche:	1.503,00 m ²
Gesamtfläche:	1.995,00 m ²
Miete pro m ² :	4,00 EUR



IMG_1961



IMG_1933



IMG_1934



IMG_1935

Produktions- / Lager oder Logistikhalle mit Büro



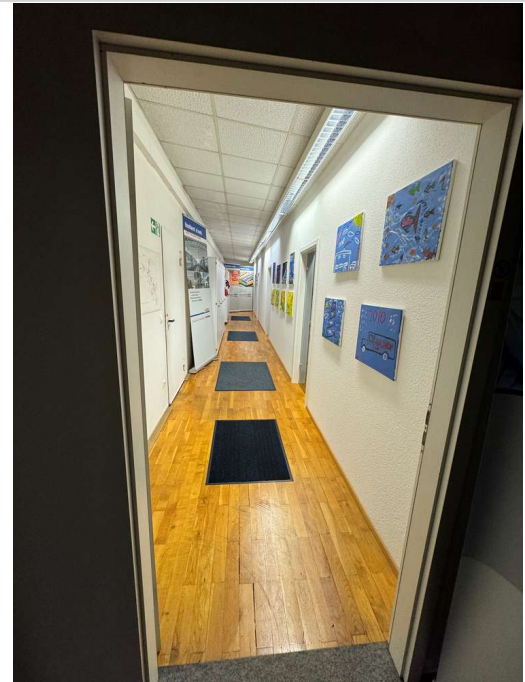
Weierstr. 10

75365 Calw

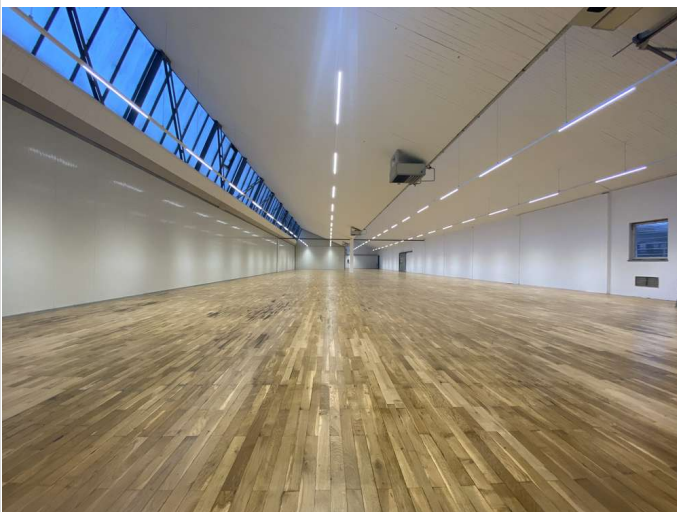
Miet- / Kaufobjekt:	Miete
Lager- /Produktionsfläche:	1.503,00 m ²
Gesamtfläche:	1.995,00 m ²
Miete pro m ² :	4,00 EUR



IMG_1940



IMG_1941



IMG_5550

Produktions- / Lager oder Logistikhalle mit Büro



Weierstr. 10

75365 Calw

Miet- / Kaufobjekt:	Miete
Lager- /Produktionsfläche:	1.503,00 m ²
Gesamtfläche:	1.995,00 m ²
Miete pro m ² :	4,00 EUR

